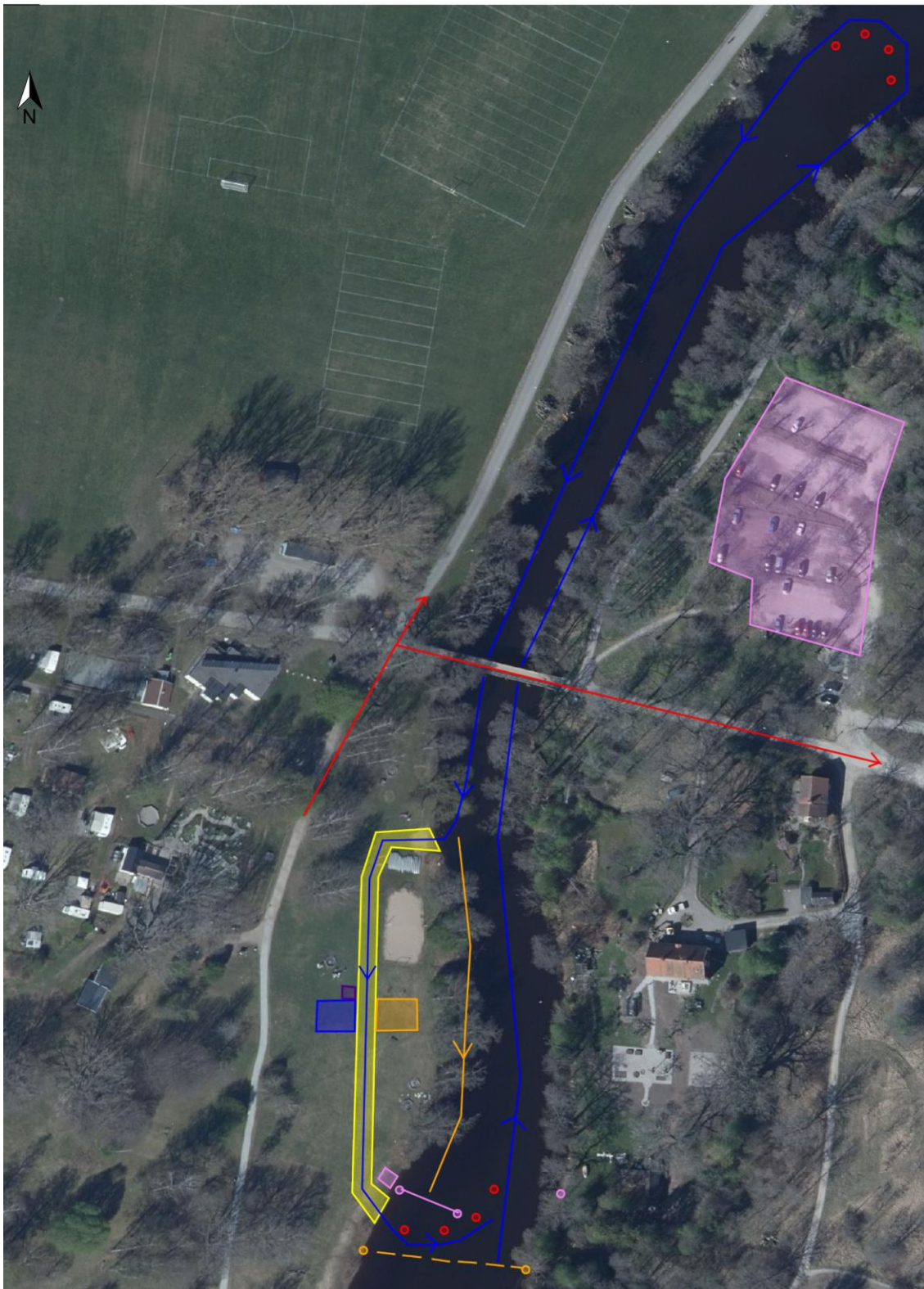


# Banbeskrivning Duothlon



Start från orange sträckad linje. Upp till norra vändningen och runda fyra (4) röda Bojar). Ned till lyftet och upptag. Under lyftet läggs K2an i orangemarkerad ruta, därefter plockas K1:or upp i blåmarkerad ruta, därefter fortsätter lyftet. Efter lyftet runda fyra (4) röda bojar i den södra vändningen. Paddla upp och runda den norra vändningen för att därefter passera tävlingscentrum (orange linje) för målgång (rosa linje).

## Duothlon

Två kortvarv + 1 lyft/byte av kanot