

Banbeskrivning

Motionsklass 8km

Parakanot 8 km

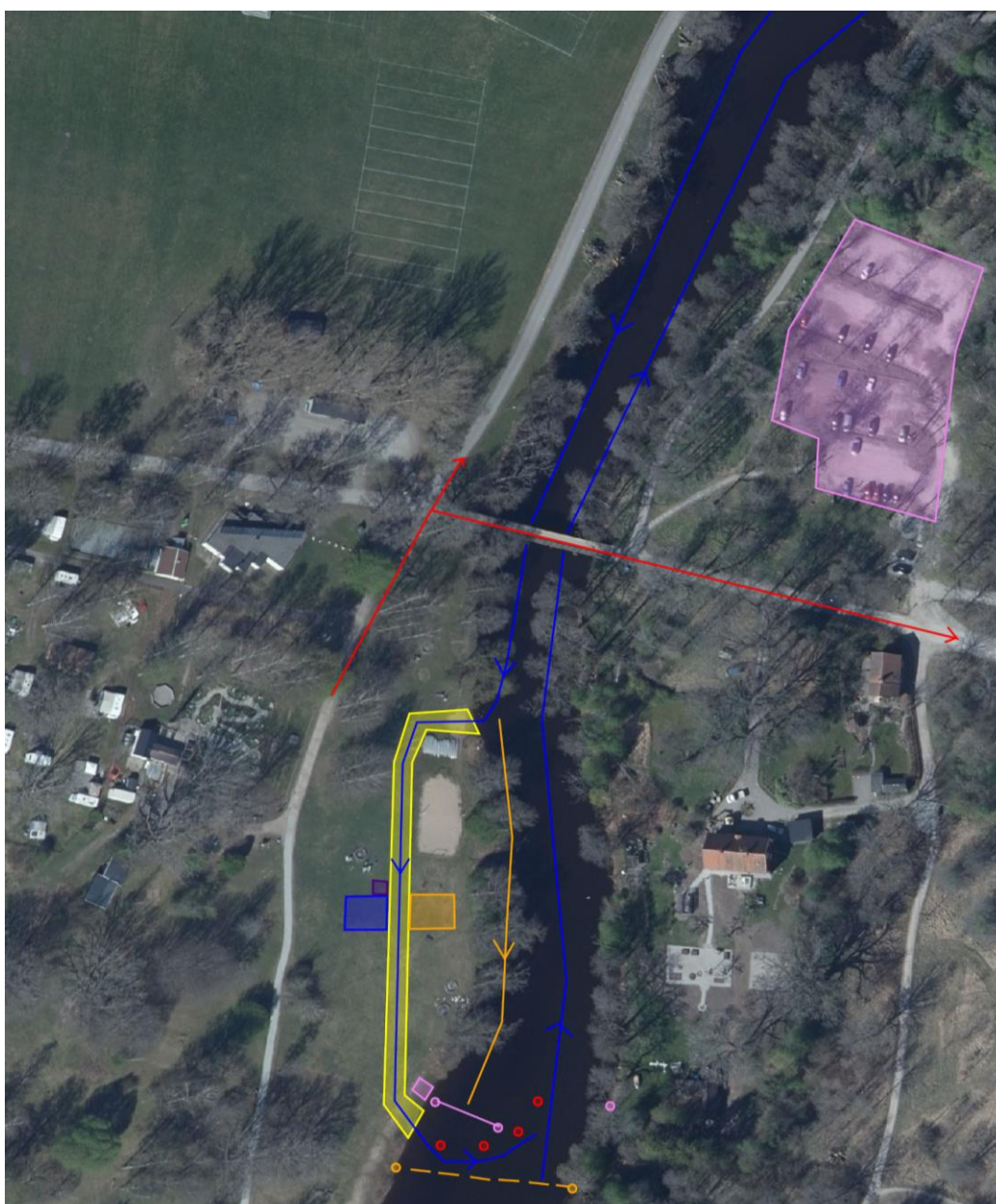
Översikt



1. Tävlingscentrum
2. Grund
3. Bortre vändning

8 km: Ett långvarv + ett kortvarv

Tävlingscentrum – Målgång



Start:

Från sträckad orange linje

Målgång:

Mellan rosa linje

Beskrivning:

Efter start paddlas ett långvarv med vändning vid slottet/bortre vändning, därefter paddlar tävlande förbi TC utan att lyfta (orange linje) och rundar den nedre vändningen och paddlar ett sista kortvarv innan målgång.

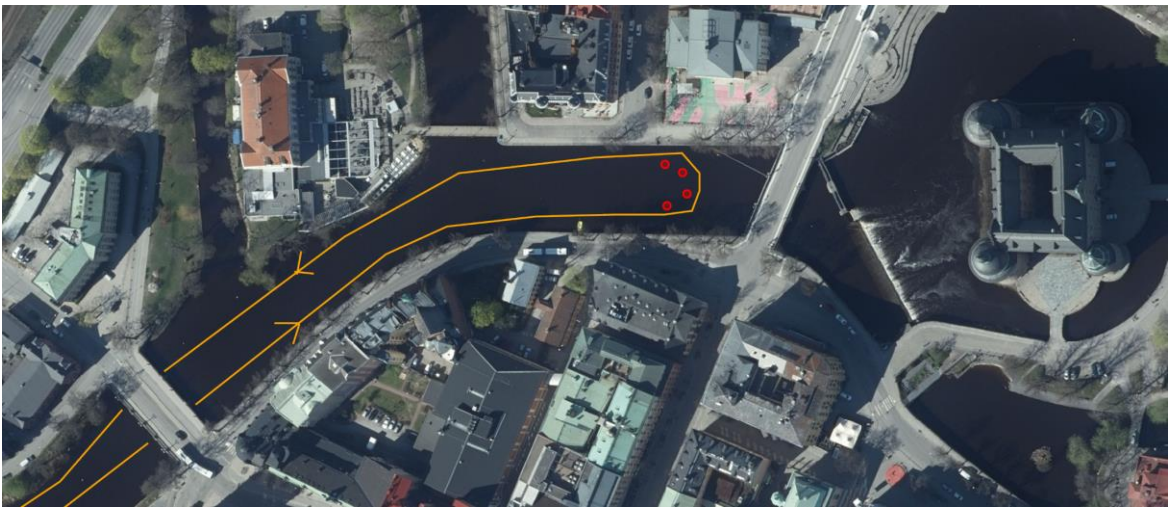
Inför målgång passerar tävlande TC återigen (orange linje) och går i mål.

Grund



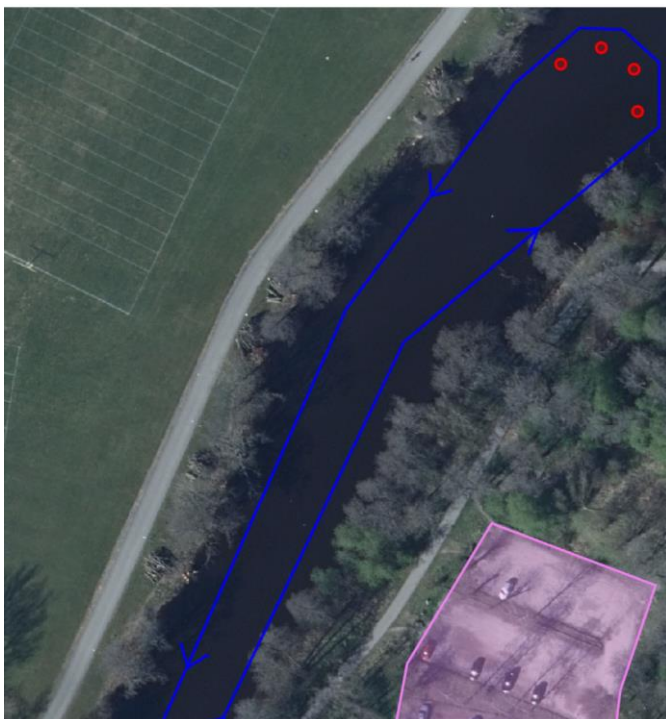
Cirka halvvägs in på det långa varvet finns ett antal synliga stenar under en 600 meter lång sträcka. Dessa undviks på egen hand. Två underliggande grund finns i området och markeras med gula bojar. Fri väg runt stenar är tillåten.

Bortre vändningen



Efter 3,5 kilometer in på långvarvet sker vändning runt fyra (4) röda bojar och vidare paddling mot tävlingscentrum. Vändningen är placerad strax framför Storbron, framför Örebro Slott.

Vändning kortvarv



Efter långvarvet och vändning i den nedre vändningen, paddlar tävlande upp till den norra vändningen ca 450m från TC, vänder och paddlar förbi TC in i mål.